



Klausurvorbereitung

ORGANISATORISCHES

- spätestens 10min vor Klausurbeginn im Raum sein –
Arbeitsplatz gründlich vorbereiten
- Pinsel, Papiere (zum Zeichnen und Präsentieren), aleatorische Materialien, Schere, Kleber, Lineal, evtl. Cutter, Stifte (Bleistifte, Fineliner, Edding, Buntstifte)
- Arbeitszeit 90min, Nacharbeitszeit maximal 10min
- selbstständiges Arbeiten, kein Umhergehen im Raum während der Klausur, kein Austausch von Materialien!



ORGANISATORISCHES

- Federn, farbige und schwarze Tusche, Wasserbecher von der Schule
- vermutlich Aufteilung auf zwei Räume
- **Tipp:** Präsentationspapiere vorbereiten, aleatorische Blätter vorbereiten, Formate für Bilder vorbereiten



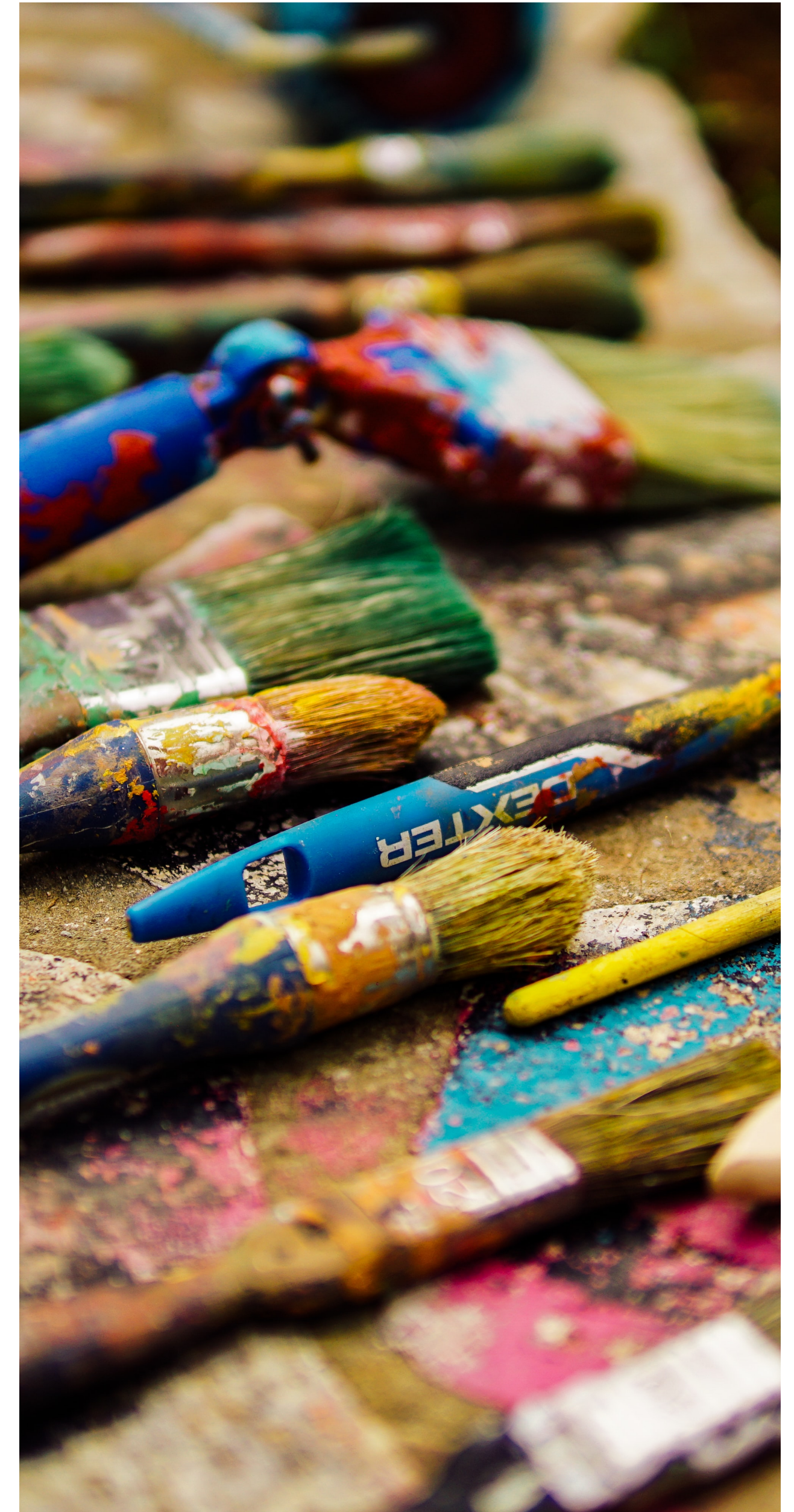
AUFGABE

Aufgabenstellung verlangt verschiedene Produkte:

- Bildreihe
- Bildzyklus
- Einzelblätter

... und Arbeitsweisen:

- grafisch
- farbgrafisch



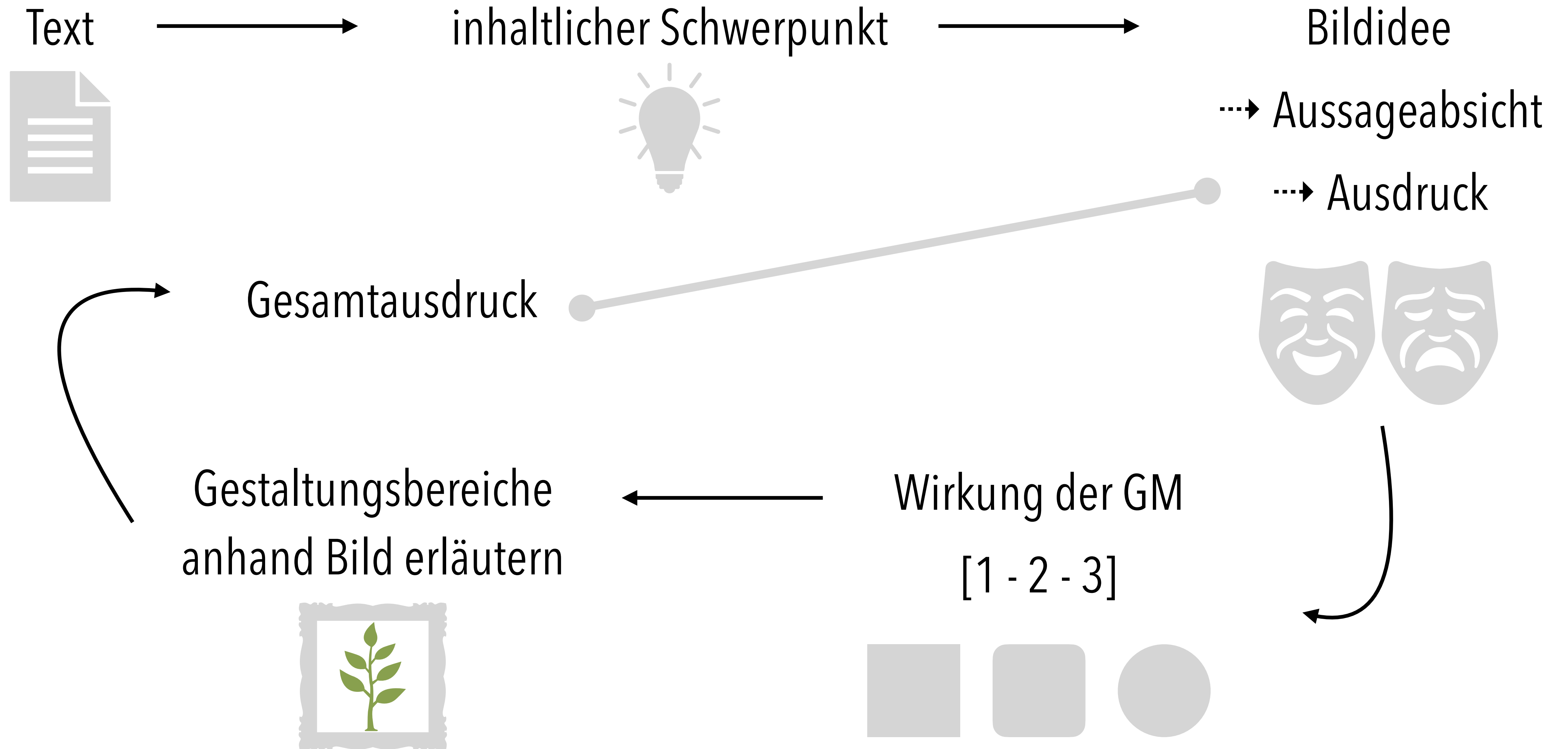
AUFGABE

- **und vs. oder**
- und = Pflicht zur Erledigung beider Techniken
- oder = Wahl zwischen einer genannten Technik

- A6-A5 als Bildformat
- Aufbereiten der Arbeiten auf starkem (!) A4 Papier
- Beschriftung der Arbeiten auf der Rückseite



SCHRIFTLICHE BEGRÜNDUNG



BEWERTUNGSKRITERIEN

- 50 BE:

- inhaltliche Gebundenheit, bildnerische Konsequenz, Einfallsreichtum, Ganzheitlichkeit & Präsentation, schriftliche Begründung

- Punkteverteilung gemäß Punktetabelle Sek. II