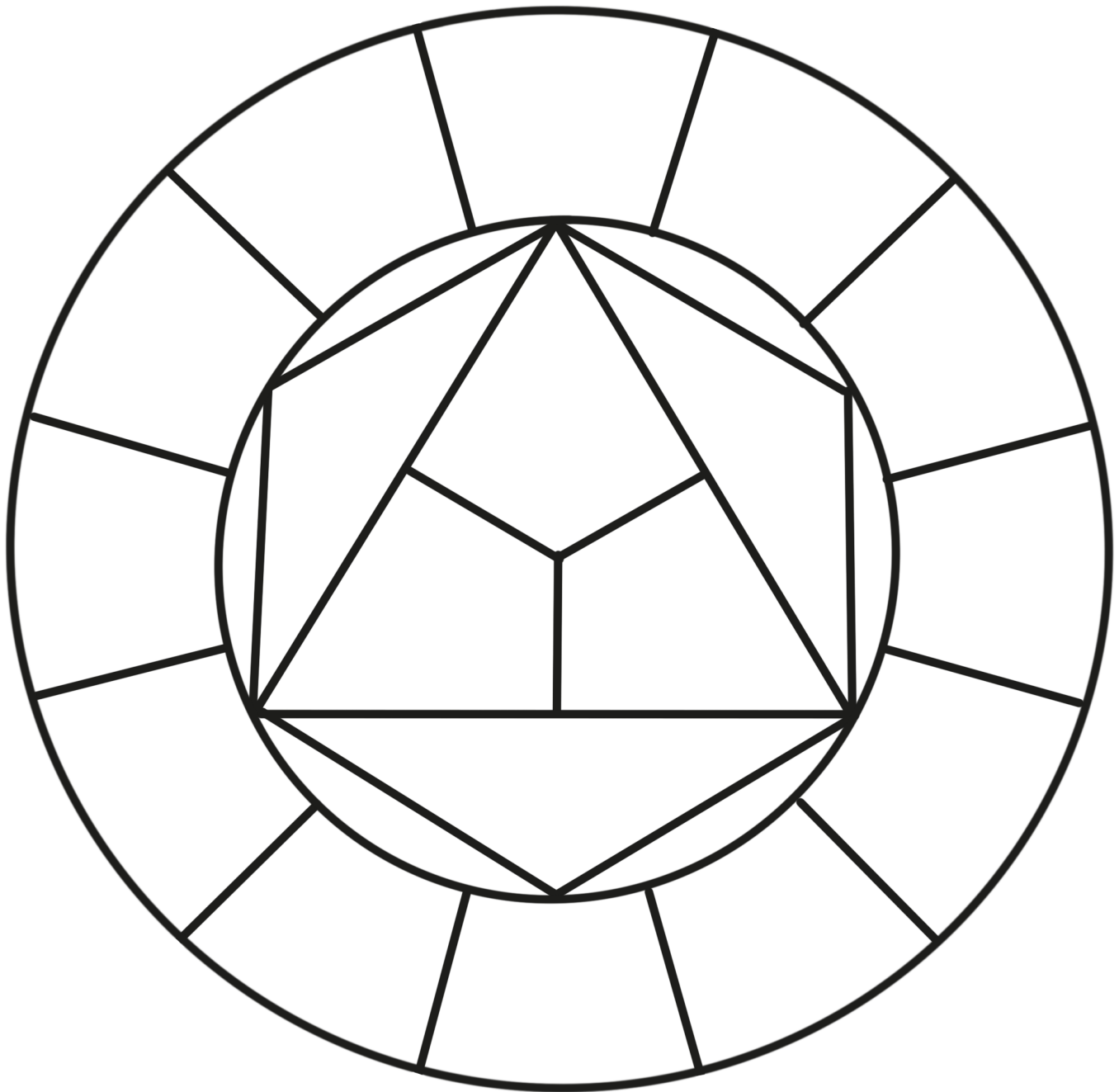


Name:

Der Farbkreis

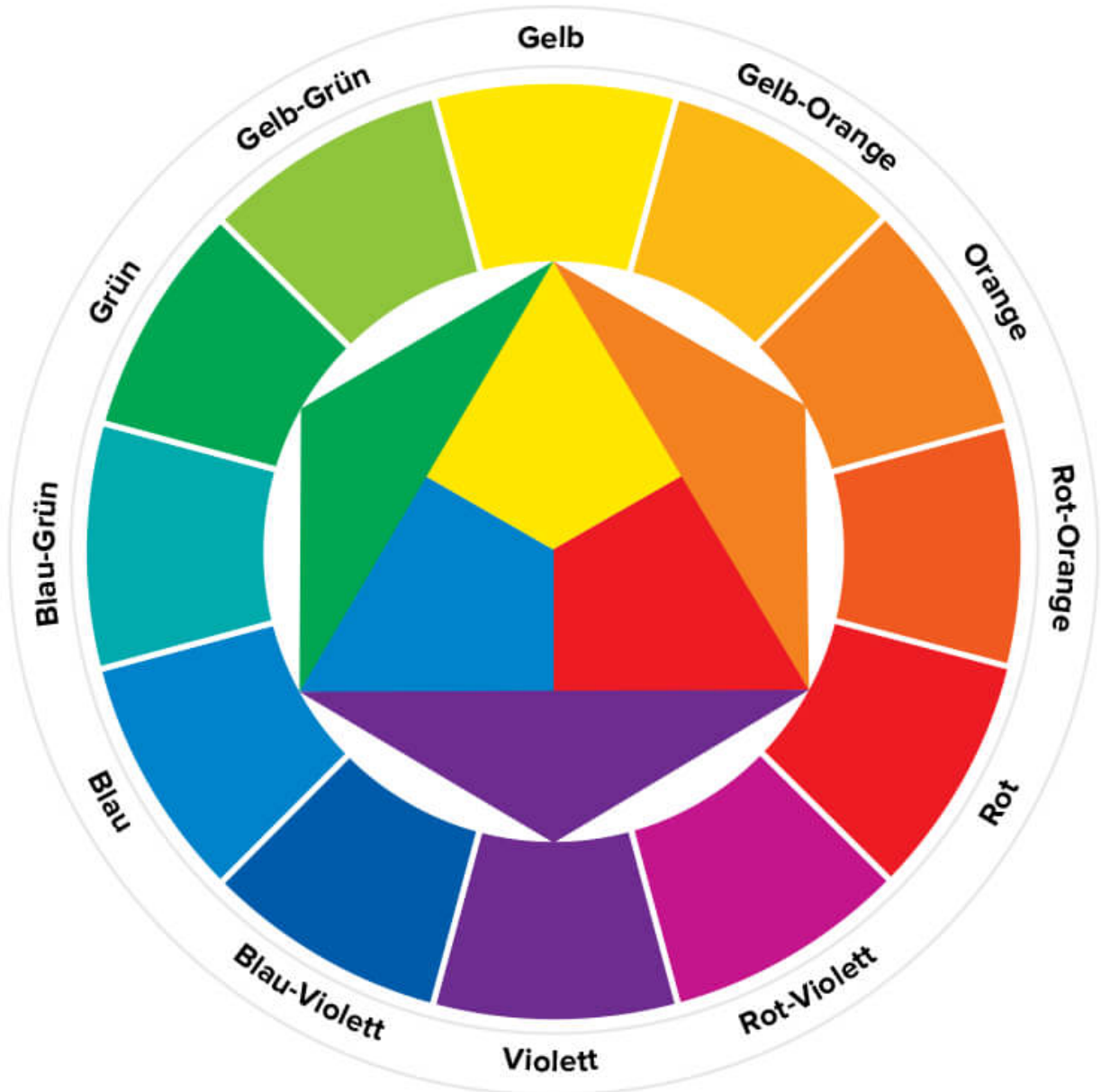


Die Primärfarben:

Die Sekundärfarben:

Die Tertiärfarben:

Name:

Der Farbkreis (Theorie nach Johannes Itten)

Die Primärfarben:

rot, gelb, blau

Die Sekundärfarben:

grün, violett, orange

Die Tertiärfarben:

*blau-grün, blau-violett, rot-violett,**rot-orange, gelb-orange, gelb-grün*

Farbe: Aufhellen mit weiß & Abdunkeln mit schwarz

Kunst 5

Name:

Grauskala

weiß

schwarz

--	--	--	--	--	--

Abdunkeln mit schwarz

rot

schwarz

--	--	--	--	--	--

orange

schwarz

--	--	--	--	--	--

Aufhellen mit weiß

blau

weiß

--	--	--	--	--	--

grün

weiß

--	--	--	--	--	--

Farbe: Aufhellen mit weiß & Abdunkeln mit schwarz

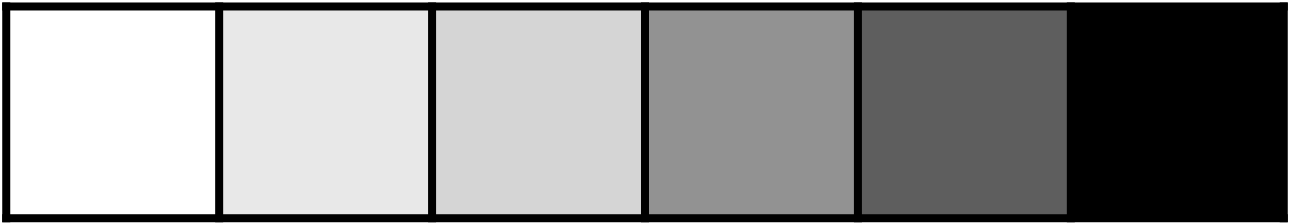
Kunst 5

Name:

Grauskala

weiß

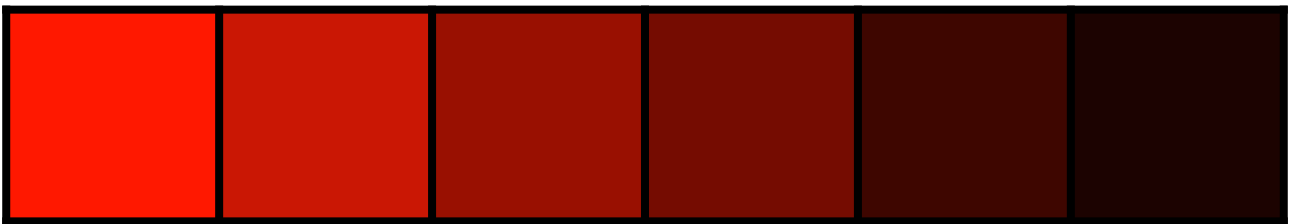
schwarz



Abdunkeln mit schwarz

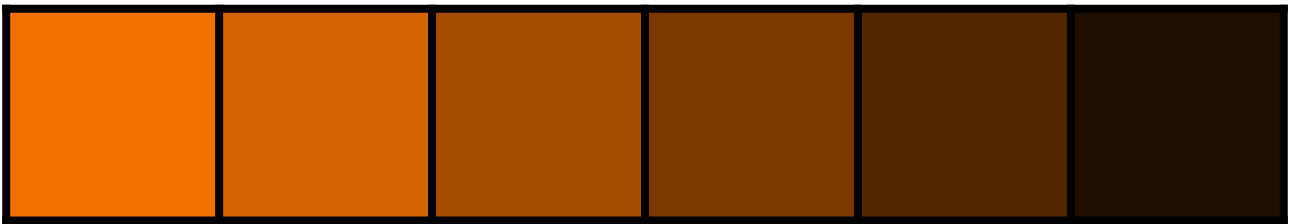
rot

dunkelbraun



orange

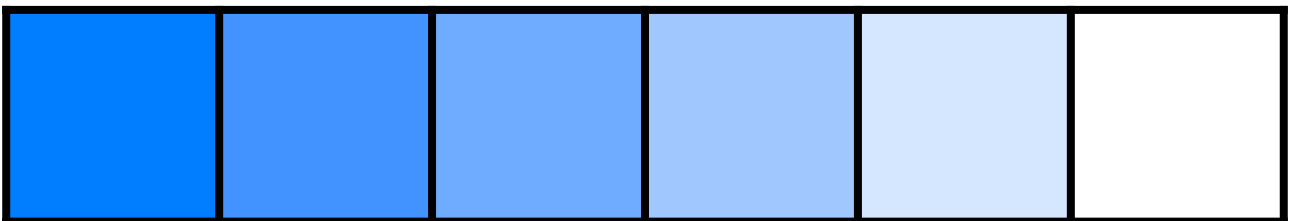
dunkelbraun



Aufhellen mit weiß

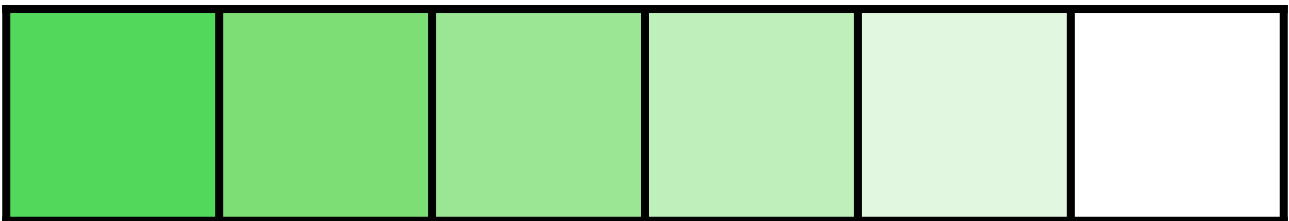
blau

weiß



grün

weiß



Name:

Abb. 14

Der *Farbe-an-sich-Kontrast* ist der einfachste der sieben Farbkontraste. Die Grundfarben geben untereinander den stärksten Ausdruck des Farbe-an-sich-Kontrastes.



Abb. 15

Der *Hell-Dunkel-Kontrast* ist ein optischer Primärkontrast. Ohne ihn gibt es keine deutliche Unterscheidung der Dingwelt.

Zwischen Hell und Dunkel gestaltet sich die gesamte optische Welt, alle Farben, alle Grautöne.

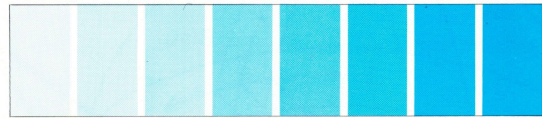


Abb. 16

Der *Kalt-Warm-Kontrast* beruht auf subjektiven Empfindungen. Rotorange gilt als wärmste, Blaugrün als kälteste Farbe. Temperaturempfindungen von Farben sind aber immer relativ.

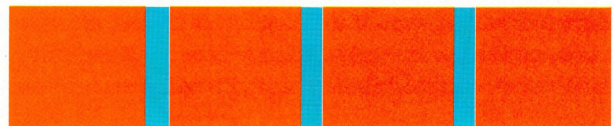


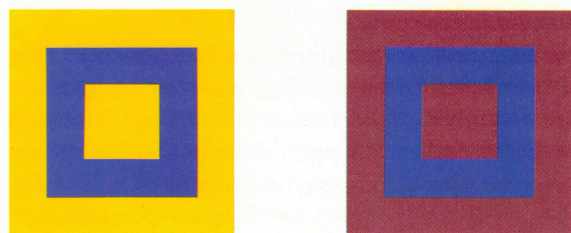
Abb. 17

Zwei pigmentäre Farben, die zusammengemischt ein neutrales Grau ergeben, werden nach Itten, als *komplementäre Farben* bezeichnet. Auf dem Farbkreis liegen komplementäre Farben diametral gegenüber.



Abb. 18

Der *Simultan-Kontrast* ist ein optischer Komplementärkontrast. Zu einer gegebenen Farbe bildet sich im Gehirn gleichzeitig (= simultan) die Gegenfarbe als Farbempfindung und überflutet eine real gegebene, benachbarte *Farbfläche*, die sich dadurch scheinbar verändert.



Eine Farbfläche wirkt auf weißem Grund dunkler und kleiner, auf schwarzem Grund hingegen heller und größer.

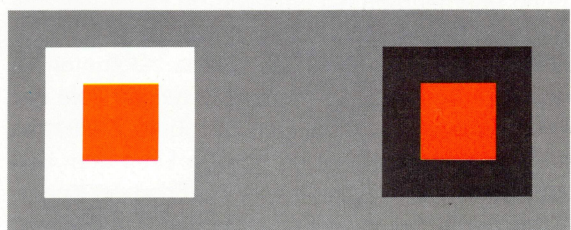


Abb. 19

Der *Qualitäts-Kontrast* ist ein Kontrast zwischen leuchtender und getrüübter Farbe. Für Itten bedeutet Farbqualität den Reinheits- und Intensitätsgrad einer Farbe.



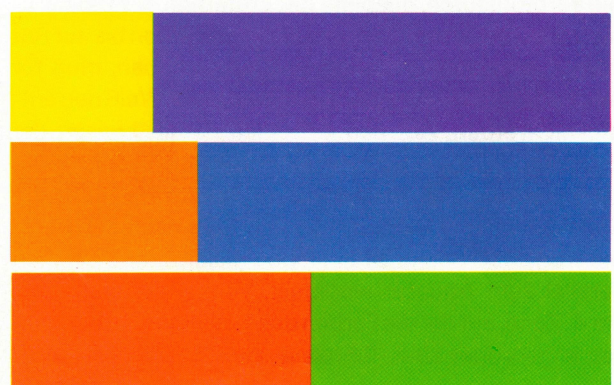
Abb. 20

Nach Itten bezieht sich der *Quantitäts-Kontrast* auf das Größenverhältnis von zwei oder mehreren Farbflecken. Er ist also der Gegensatz „viel und wenig“ oder „groß und klein“. Damit die Wirkung der reinbunten Farben gleich groß ist, müssen sie nach Goethe in folgenden Mengenverhältnissen vorliegen:

Gelb: Violett = 1 : 3

Orange: Blau = 1 : 2

Rot: Grün = 1 : 1



Name:

Zwischen zwei, auf dem Bild, nebeneinanderliegenden farbigen Flächen müssen deutlich erkennbare Unterschiede entstehen. Diese Unterschiede heißen Kontraste. Nach Johannes Itten gibt es sieben Farbkontraste.

1. Hell-Dunkel-Kontrast

2. Warm-Kalt-Kontrast

3. Komplementär-Kontrast

4. Farbe-an-sich-Kontrast

5. Qualitäts-Kontrast

6. Quantitäts-Kontrast

7. Simultan-Kontrast

Name:

Zwischen zwei, auf dem Bild, nebeneinanderliegenden farbigen Flächen müssen deutlich erkennbare Unterschiede entstehen. Diese Unterschiede heißen Kontraste. Nach Johannes Itten gibt es sieben Farbkontraste.

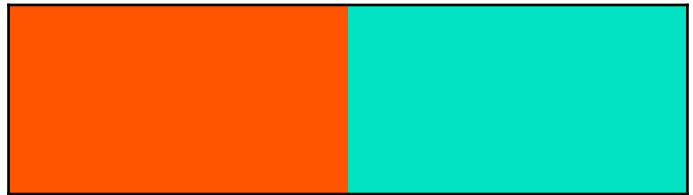
1. Hell-Dunkel-Kontrast

weiß und schwarz bilden das größte Ausdrucksmittel für Hell-Dunkel



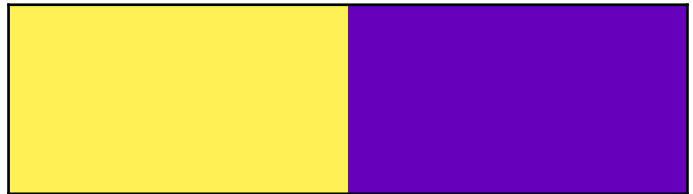
2. Warm-Kalt-Kontrast

blaue Farbtöne wirken kalt, rote Farbtöne wirken warm



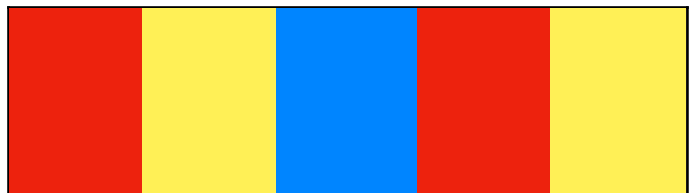
3. Komplementär-Kontrast

*Komplementär = Ergänzung
komplementäre Farben liegen sich im Farbkreis gegenüber*



4. Farbe-an-sich-Kontrast

rot, blau, gelb bilden den stärksten Kontrast



5. Qualitäts-Kontrast

zwischen gesättigten (leuchtenden) Farben und getrübbten Farben



6. Quantitäts-Kontrast

Verhältnisse: viel - wenig, groß - klein; Leuchtkraft & Menge bestimmen Farbwirkung



7. Simultan-Kontrast

Eindruck einer Farbe durch Umgebungsfarbe beeinflusst - Auge fordert Gegenfarbe

